

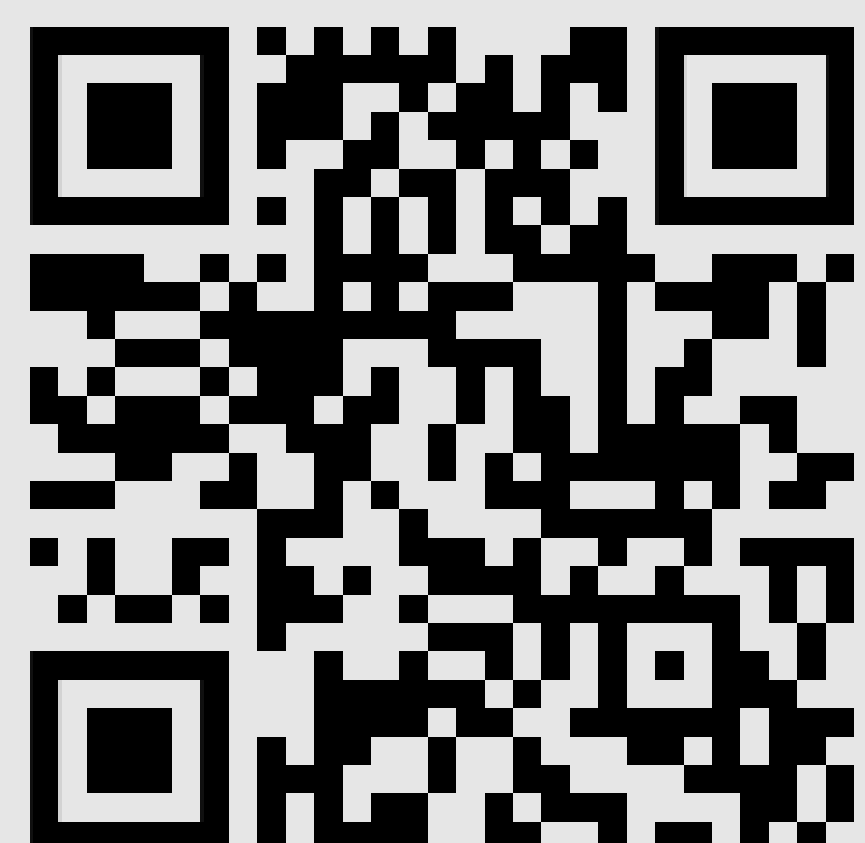
RED FLAGS

(BANDERAS ROJAS EN ESPAÑOL)

Definición:

Son señales o indicios que indican la presencia de posibles problemas, riesgos o situaciones preocupantes en una determinada situación o relación.

Estas señales pueden ayudar a identificar situaciones potencialmente peligrosas o poco saludables en diferentes contextos, como relaciones personales, entornos laborales, familiares, etc.



Escanea y accede a nuestro micrositio para encontrar mayor información.



Escuelas de Fortalecimiento de
LIDERAZGOS ADOLESCENTES

QUERÉTARO



GOBIERNO DEL ESTADO DE
QUERÉTARO

INSTITUTO
QUERETANO DE
LAS MUJERES

FOBAM

Bienestar y Avance de las Mujeres

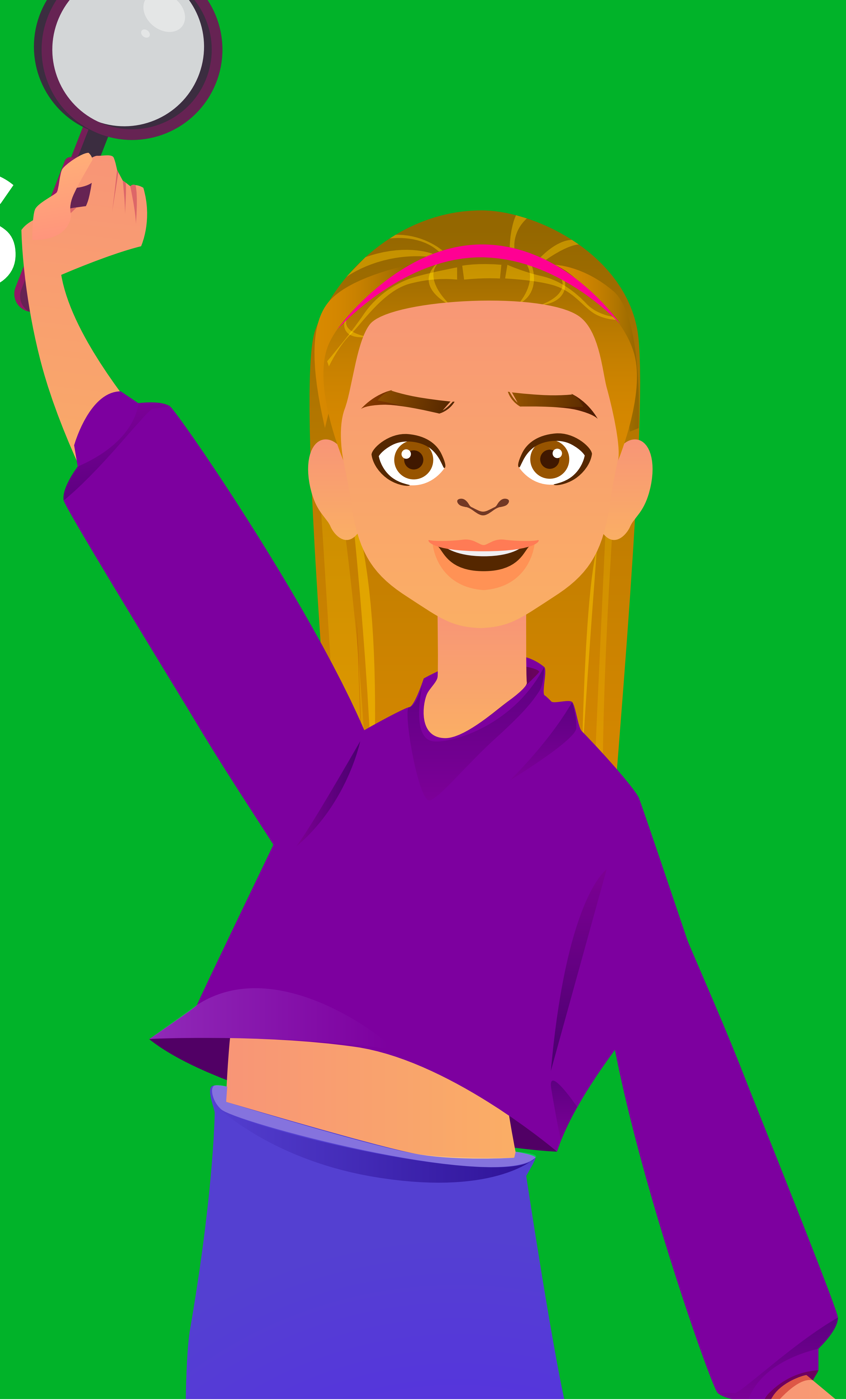
GREEN FLAGS

(BANDERAS VERDES EN ESPAÑOL)

Definición:

Son señales o indicadores positivos que sugieren la presencia de aspectos saludables y favorables en una relación o situación.

A diferencia de las red flags que alertan sobre posibles problemas, las green flags destacan aspectos positivos y deseables.



Escanea y accede a nuestro micrositio para encontrar mayor información.



Escuelas de Fortalecimiento de
LIDERAZGOS ADOLESCENTES

QUERÉTARO



GOBIERNO DEL ESTADO DE
QUERÉTARO

INSTITUTO
QUERETANO DE
LAS MUJERES

FOBAM

Bienestar y Avance de las Mujeres